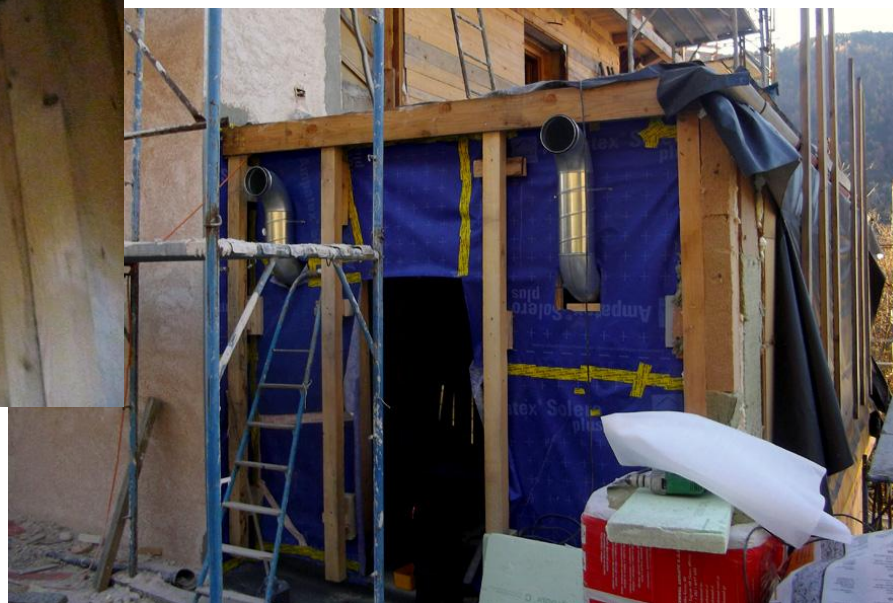


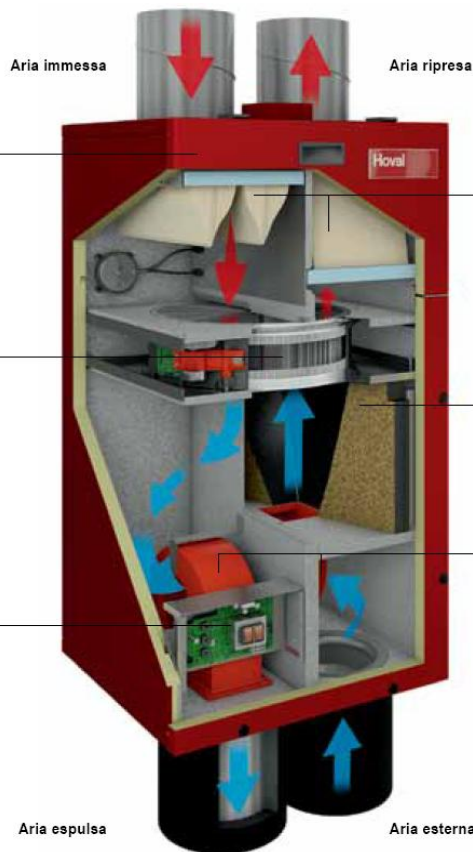
1c – La "Casa fresca" nel clima mediterraneo – Costruire la "Casa fresca" nel clima padano



VMC entalpica senza batteria antigelo



1c – La "Casa fresca" nel clima mediterraneo – Costruire la "Casa fresca" nel clima padano



**Struttura**  
 Stabile, priva di ponti termici, a doppio involucro in lamiera di acciaio con isolamento termico e acustico interno. Coperchio di revisione avvitabile per una facile manutenzione. Interni igienicamente lisci e facili da pulire.

**Recuperatore entalpico**  
 Rotore con rivestimento assorbente che recupera il calore e l'umidità dall'aria ripresa, se necessario. La regolazione dei giri dello scambiatore di calore avviene attraverso il sensore di temperatura dell'aria esterna.

**Scheda elettrica**  
 Garantisce il funzionamento automatico e il controllo di tutti i componenti.

**Filtro**  
 Filtro a tasche estraibile a elevata durata con basse perdite di carico.  
 Aria immessa: filtro per il polline a due stadi (G4 + F7),  
 Aria ripresa: filtro (G4).

**Silenziatore e diffusore**  
 Corpo silenziatore combinato per isolamento acustico e un efficiente trasporto dell'aria.

**Ventilatori**  
 Motori a corrente continua EC a basso consumo con regolazione automatica e portata. Ammortizzatore di vibrazioni integrato per ogni tipo di posizionamento.

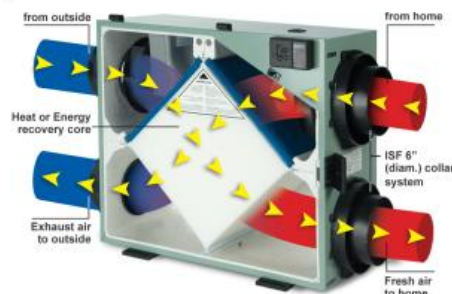
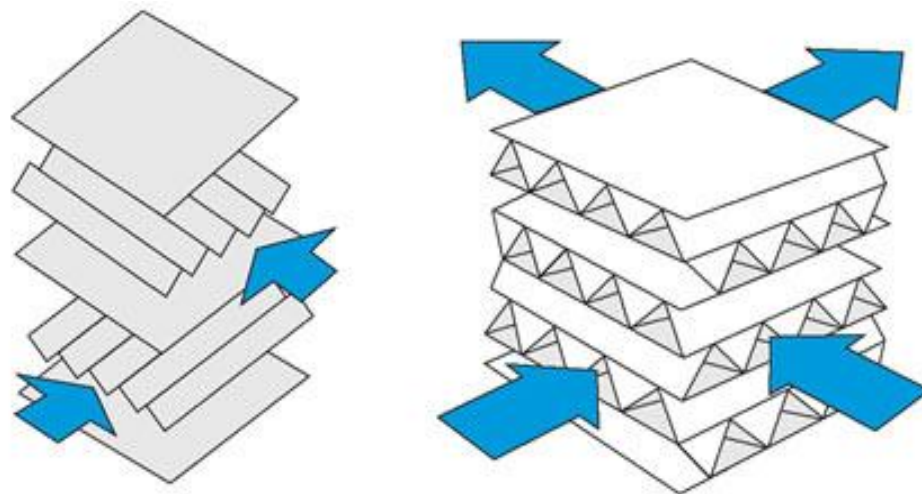
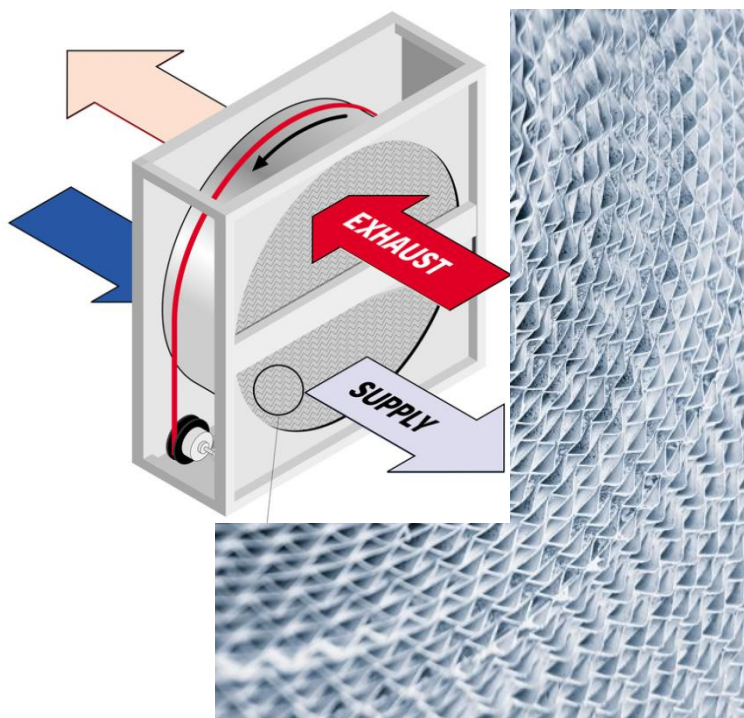




1c – La "Casa fresca" nel clima mediterraneo – Costruire la "Casa fresca" nel clima padano

Schema di funzionamento scambiatore Rotativo Vs Flussi incrociati

Aspirazione aria fredda esterna diretta Vs preriscaldamento con batteria elettrica/idronica

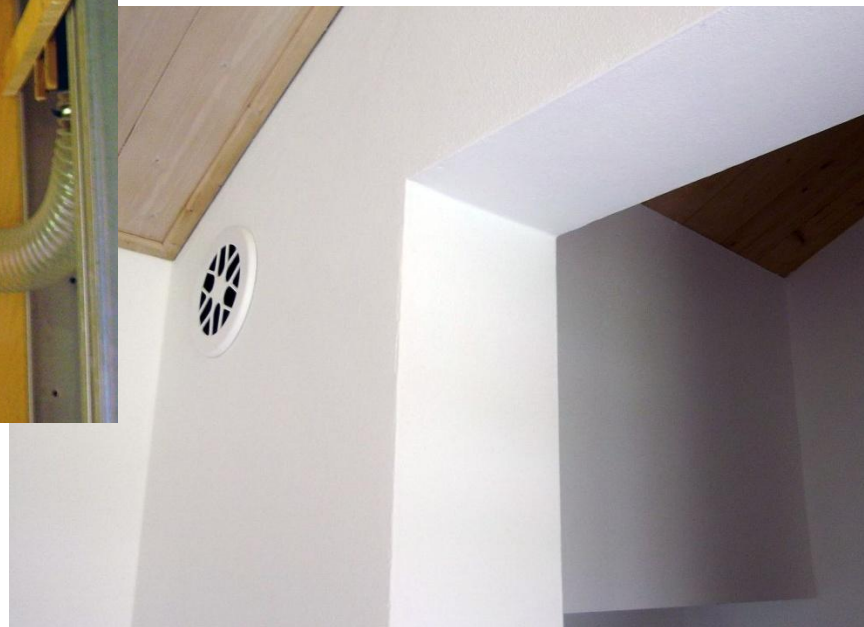


1c – La "Casa fresca" nel clima mediterraneo – Costruire la "Casa fresca" nel clima padano

Ricambi meccanizzati d'aria con recupero di calore – *Sistema di ventilazione forzata*



Tubazioni flessibili e bocchette di ripresa



1c – La "Casa fresca" nel clima mediterraneo – Costruire la "Casa fresca" nel clima padano

Ricambi meccanizzati d'aria con recupero di calore – *Sistema di ventilazione forzata*



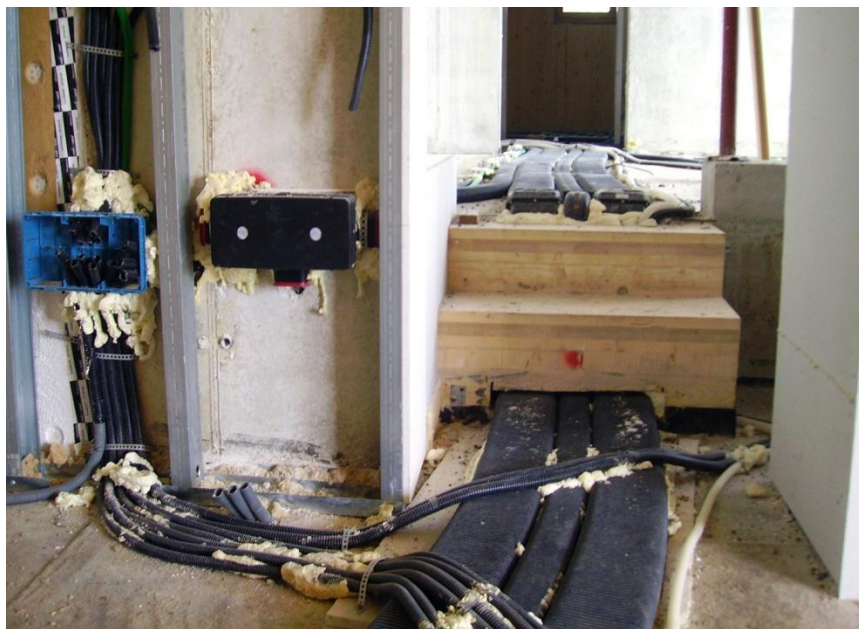
Bocchette di mandata a pavimento e soffitto





1c – La "Casa fresca" nel clima mediterraneo – Costruire la "Casa fresca" nel clima padano

Ricambi meccanizzati d'aria con recupero di calore – *Sistema di ventilazione forzata*

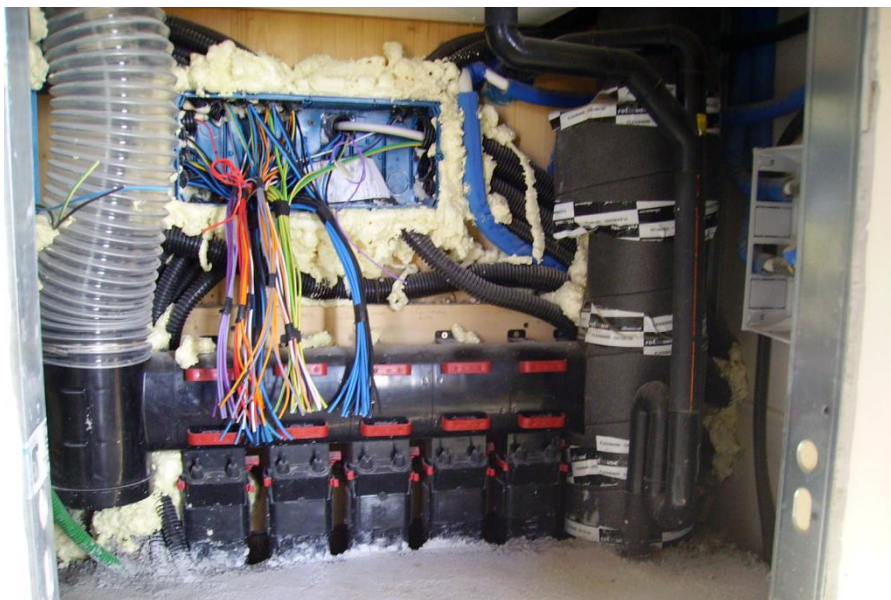


Tubazioni calpestabili e bocchette di mandata

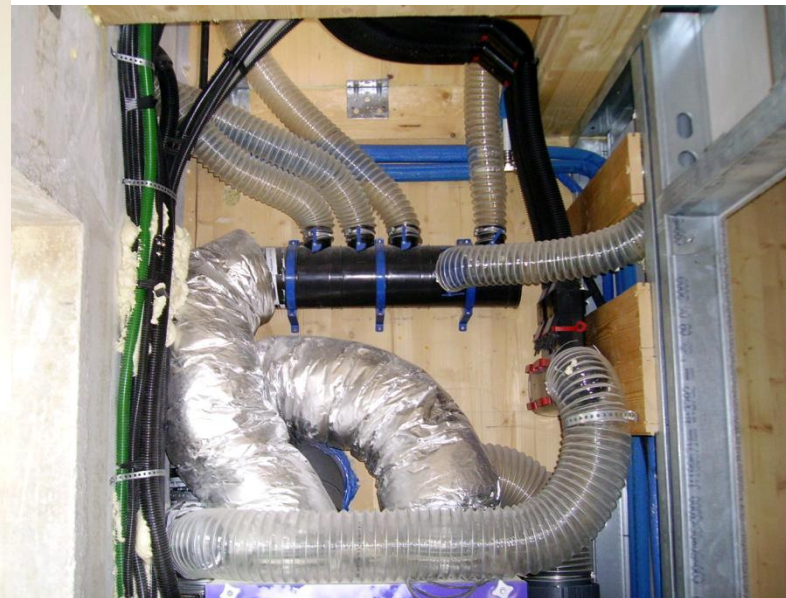


1c – La "Casa fresca" nel clima mediterraneo – Costruire la "Casa fresca" nel clima padano

Ricambi meccanizzati d'aria con recupero di calore – *Sistema di ventilazione forzata*



Collettori mandate e riprese





1c – La "Casa fresca" nel clima mediterraneo – Costruire la "Casa fresca" nel clima padano

Ricambi meccanizzati d'aria con recupero di calore – *Sistema di ventilazione forzata*



Scambiatore di calore con sonde geotermiche

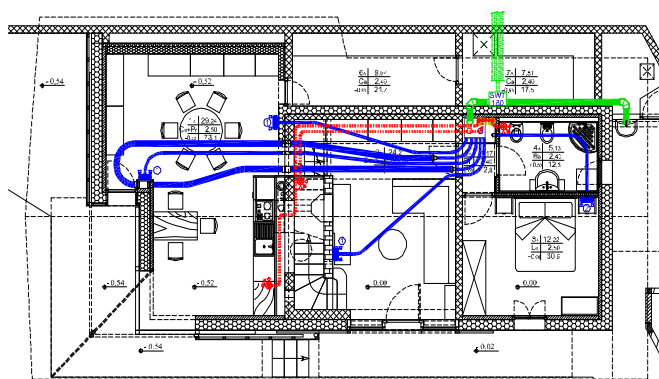




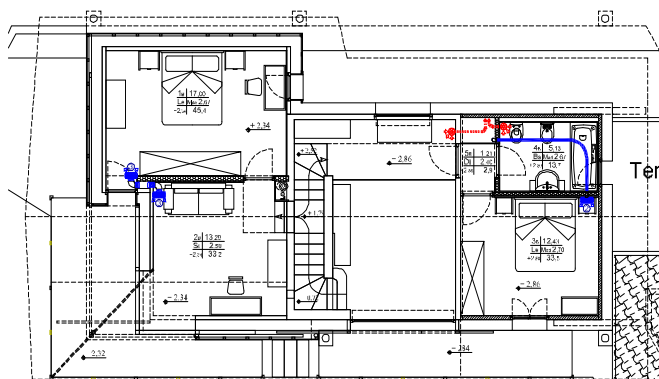
1c – La "Casa fresca" nel clima mediterraneo – Costruire la "Casa fresca" nel clima padano

Ricambi meccanizzati d'aria con recupero di calore – *Sistema di ventilazione forzata*

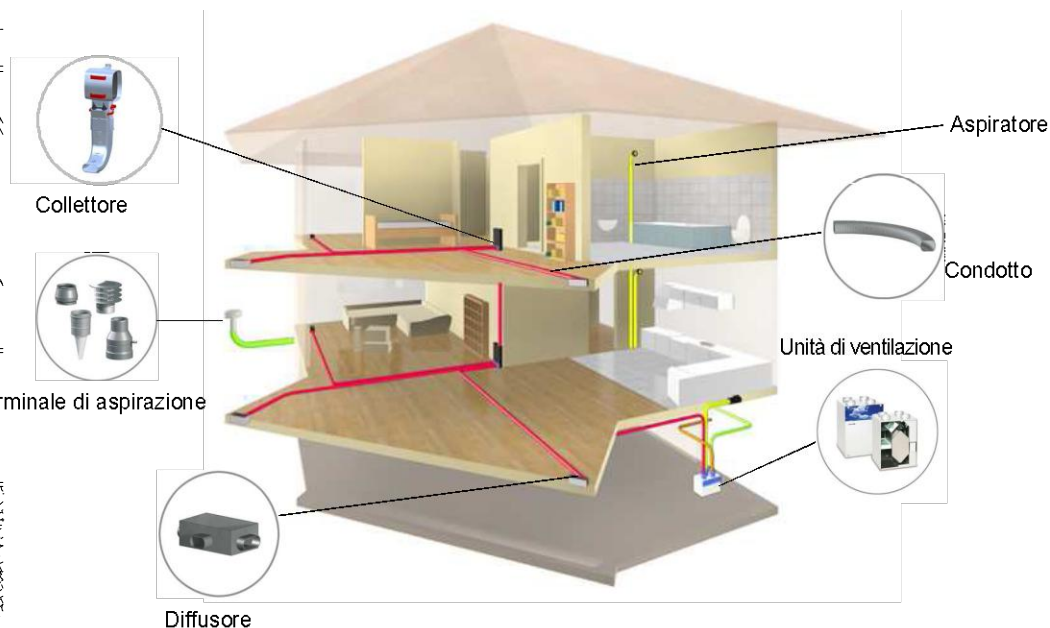
PIANO TERRA



PIANO PRIMO

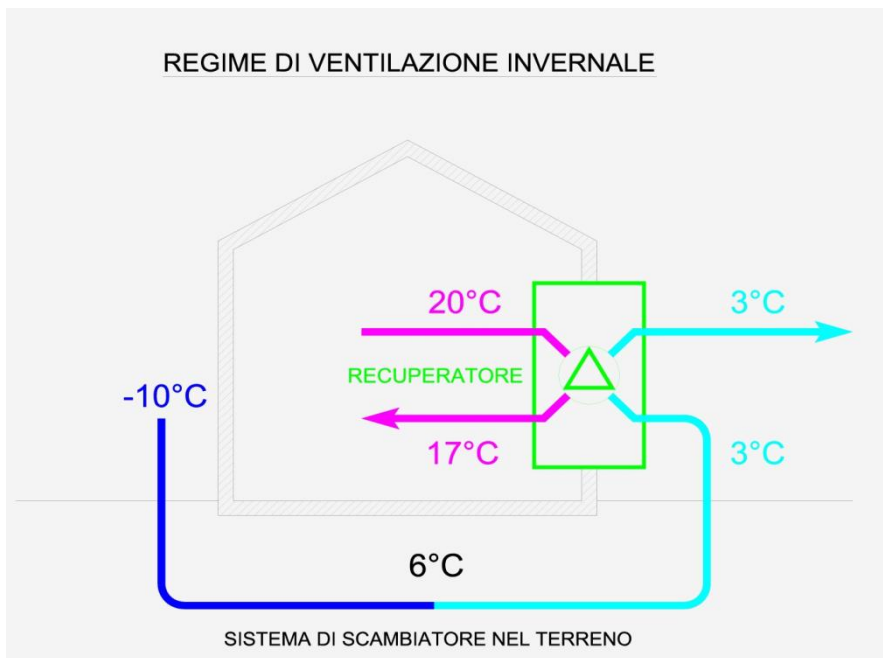


Progetto e schema di distribuzione impianto

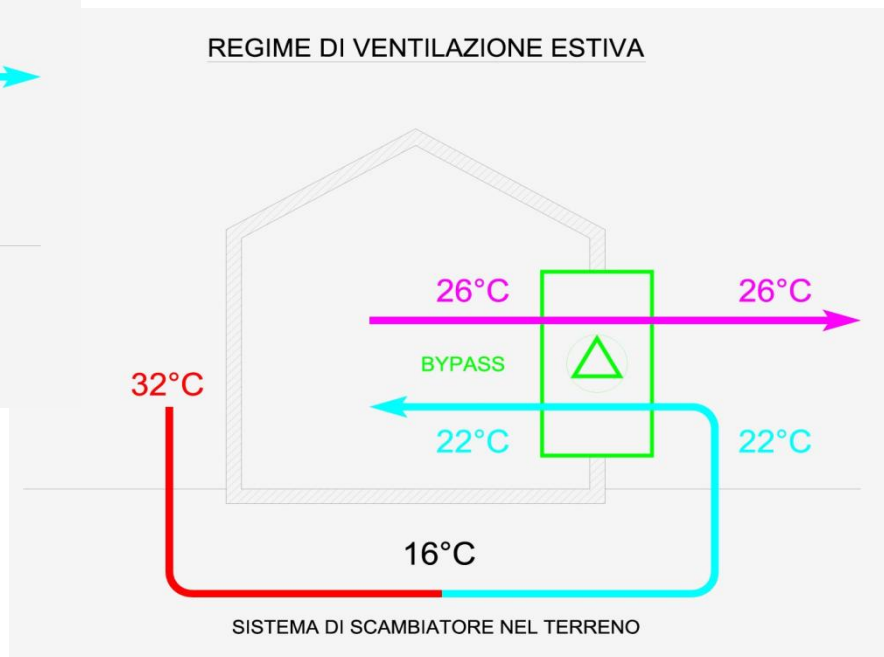


1c – La "Casa fresca" nel clima mediterraneo – *Costruire la "Casa fresca" nel clima padano*

Ricambi meccanizzati d'aria con recupero di calore – *Sistema di ventilazione forzata*

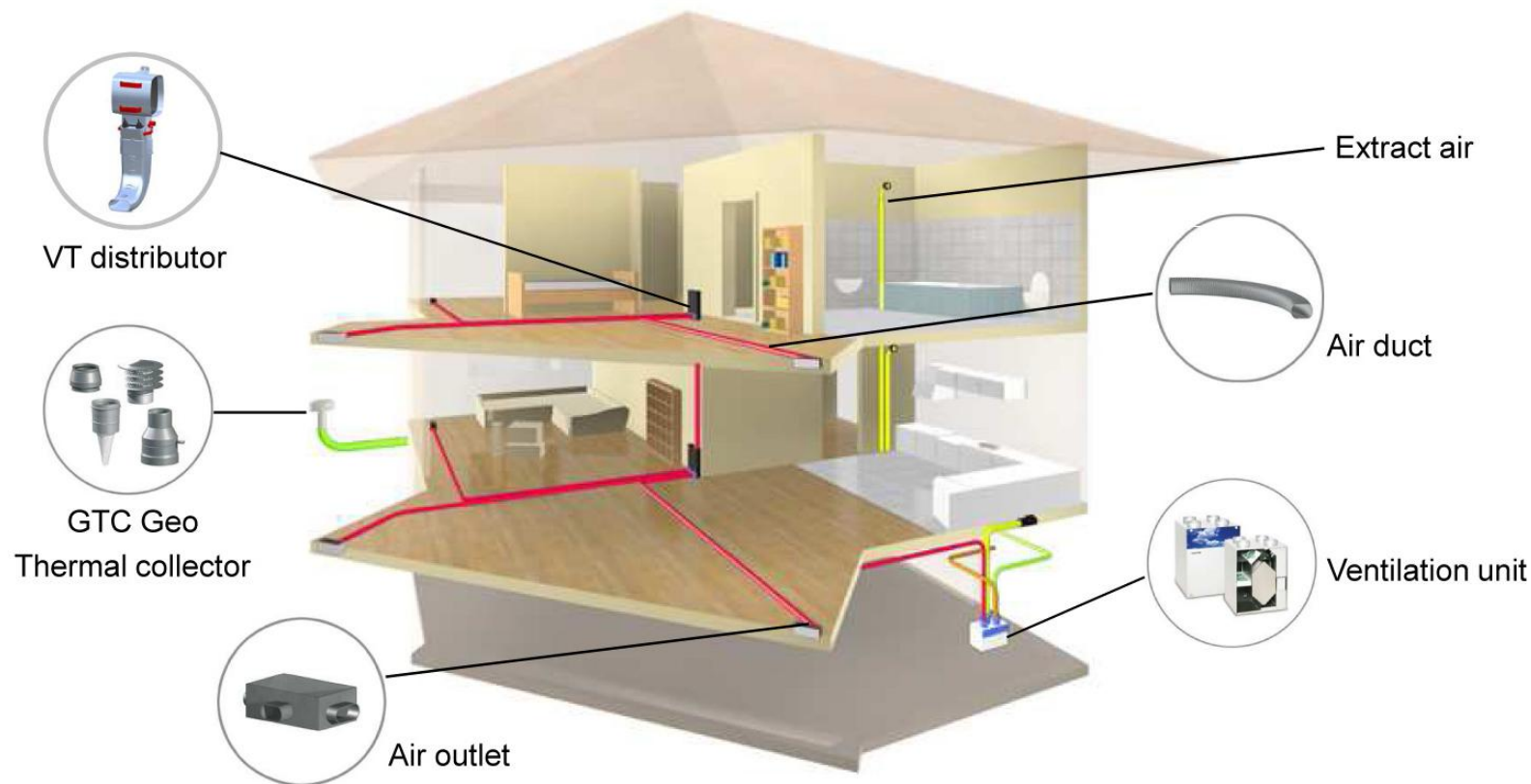


Schema di funzionamento stagionale





1a – La "Casa fresca" nel clima mediterraneo – Lo standard Passivhaus nei climi caldi



2d – Il legno, il fuoco e lo standard " Casa stufa" – Costruire la "Casa stufa" nel clima alpino e Padano

## LA CASA STUFA NELLE ALPI



Pompa di calore aria-aria e collettori VMC





## 3e – Disamina soluzioni strutturali esemplificative – Alta valle del But (Udine)



Distributori VMC con riscaldatori integrati

